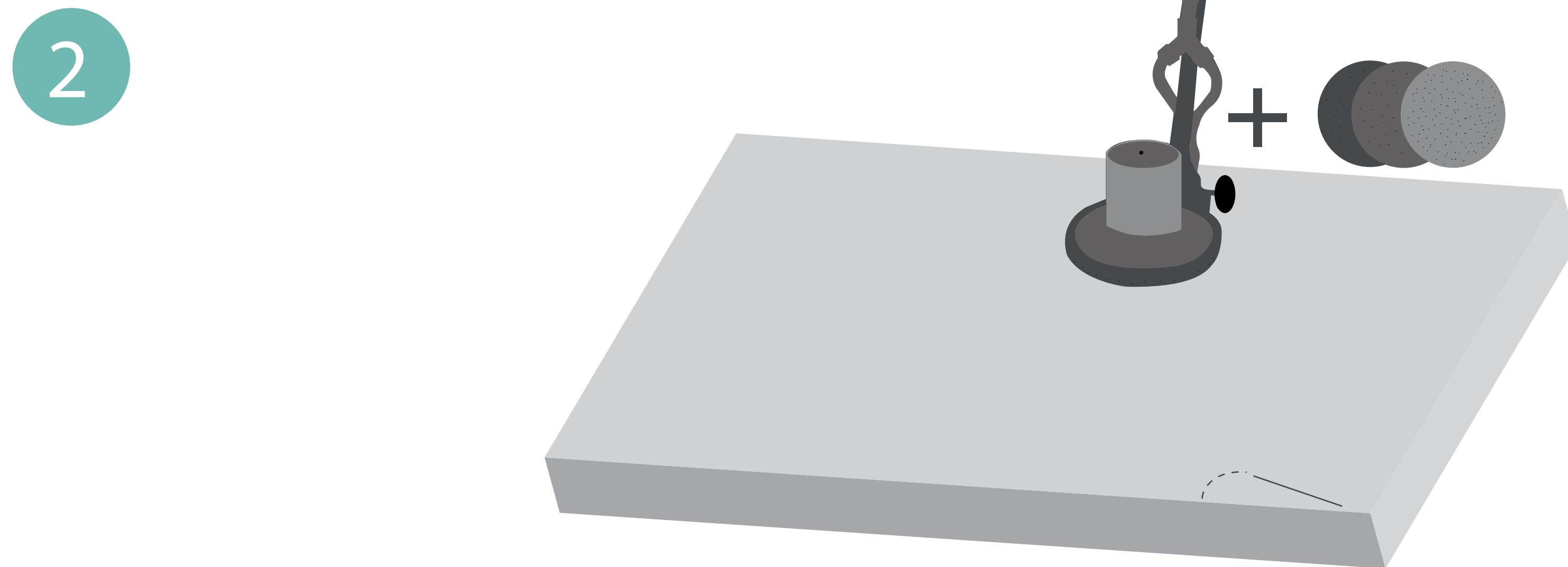
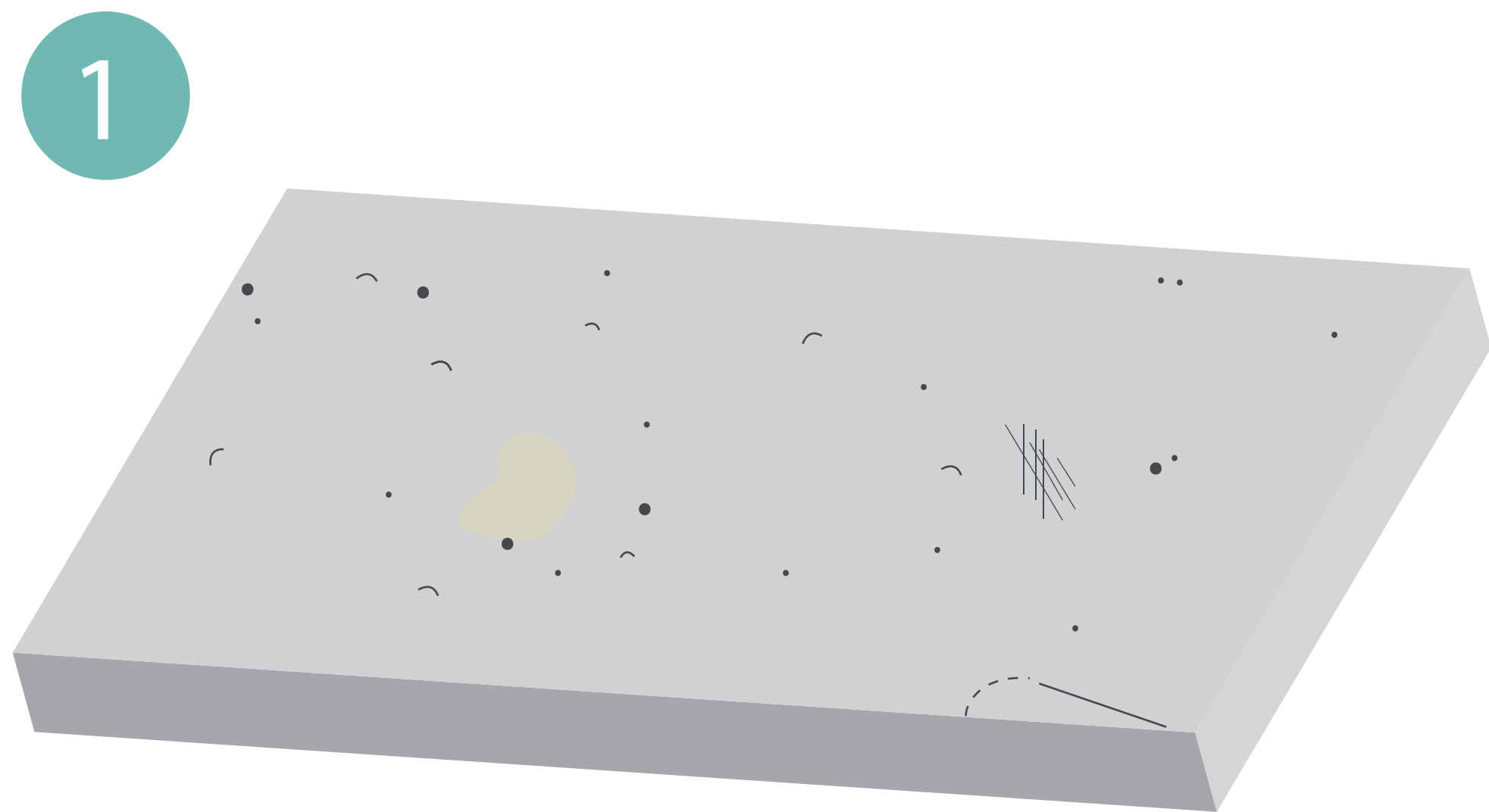


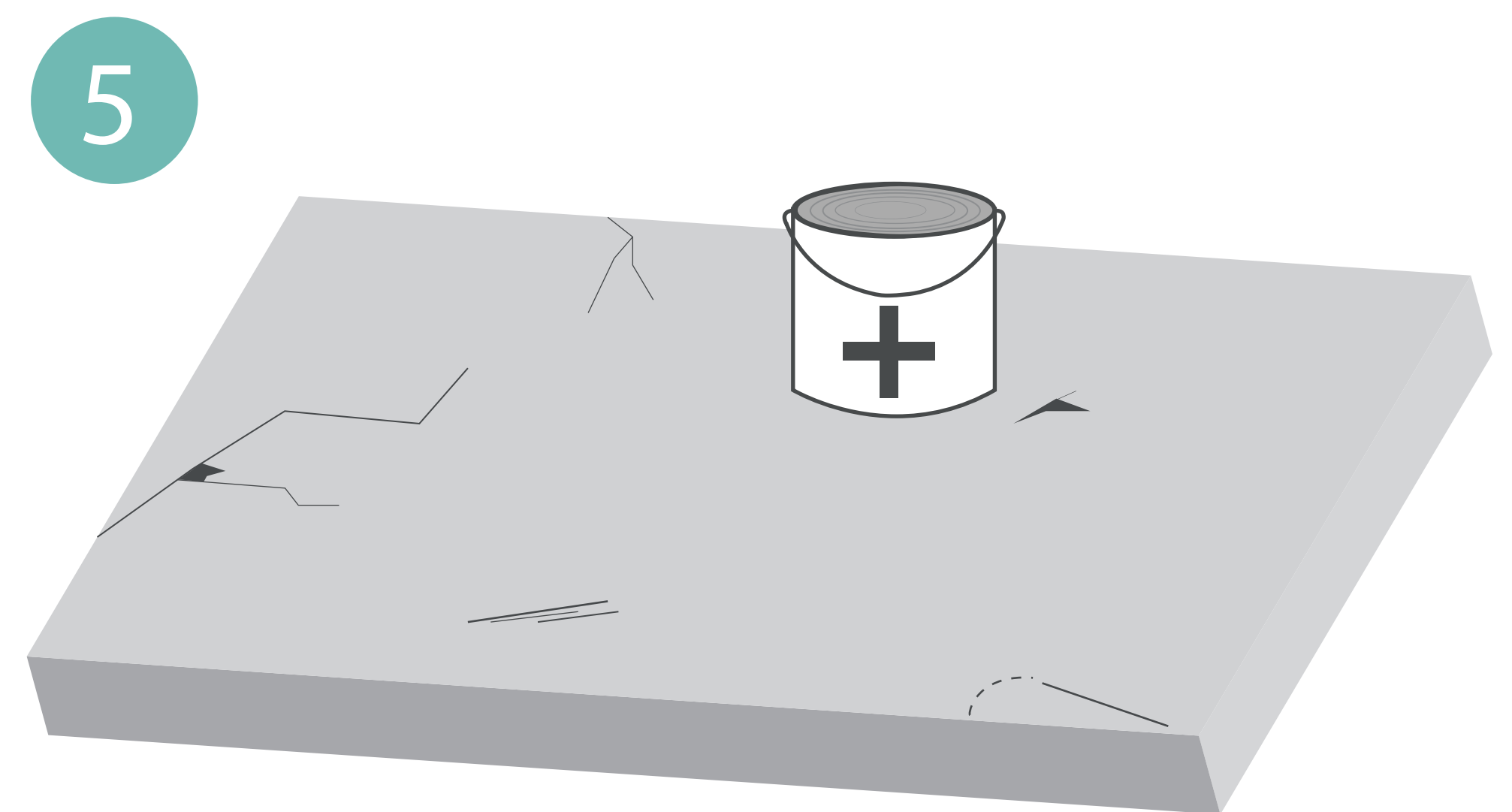
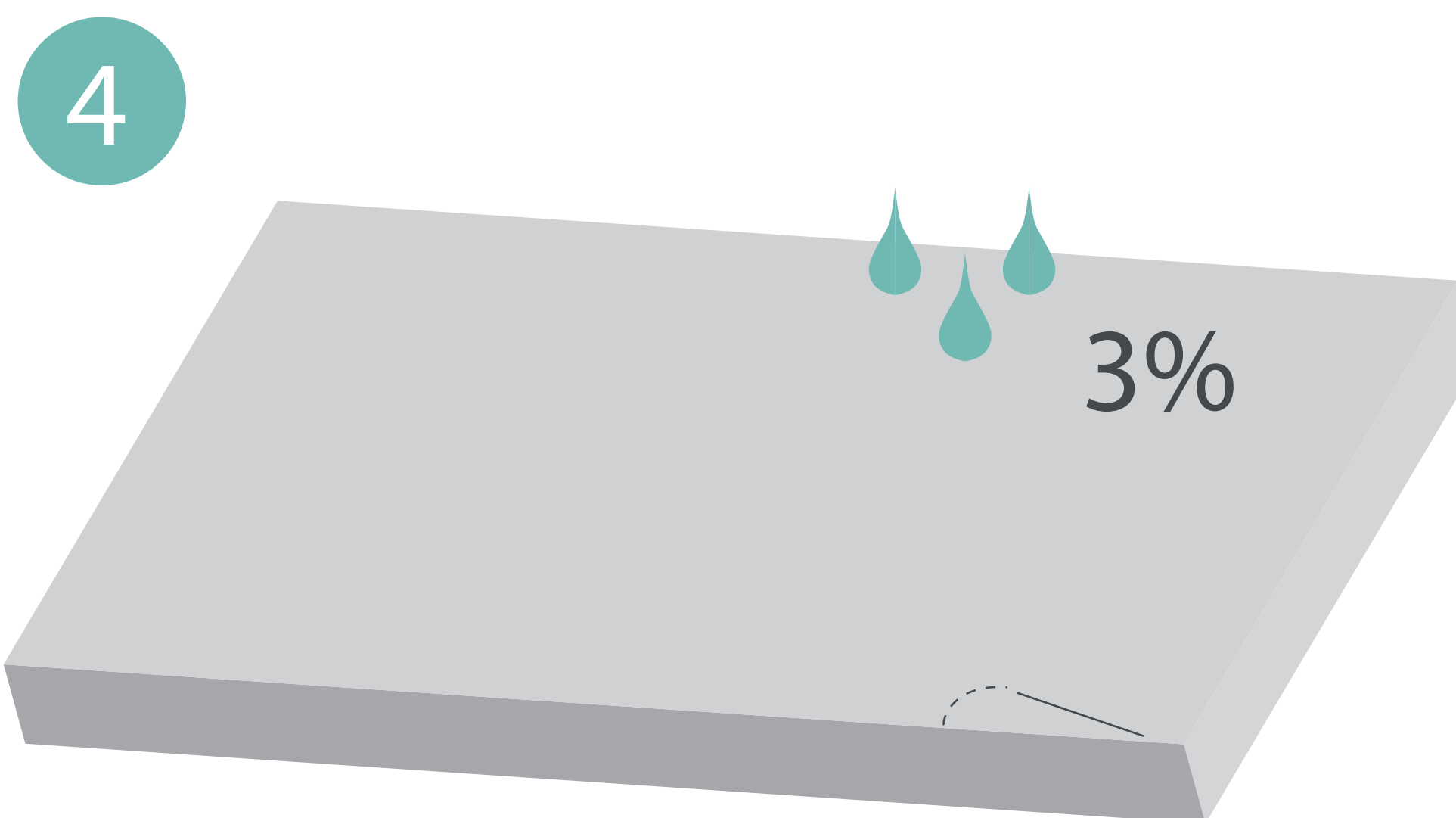
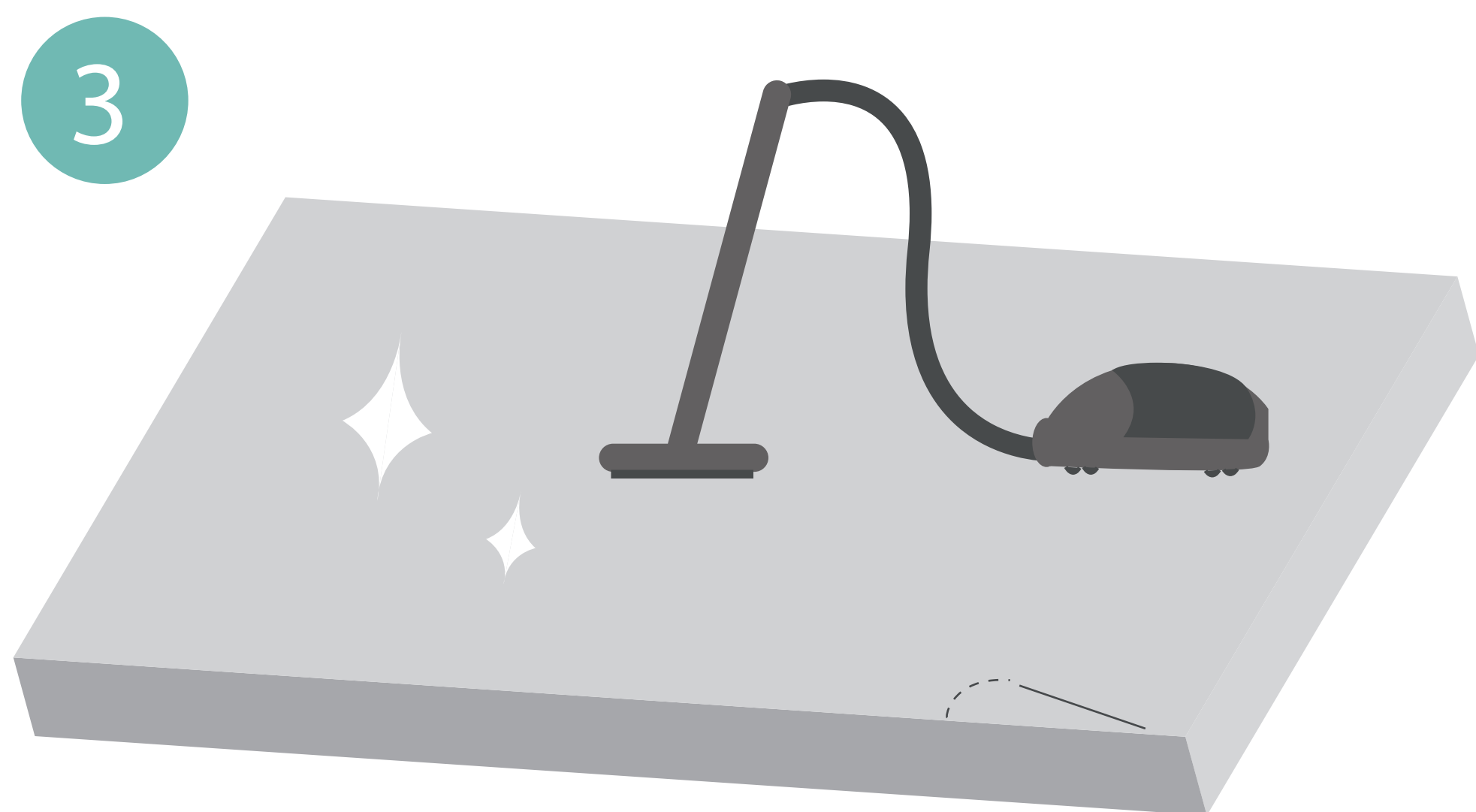
# MultiQuartz

## Egaliseermiddel Cementgebonden



1  
Reinig en ontvet de ondergrond grondig. Verwijder olie- en vetvlekken met een krachtig reinigingsmiddel. Spoel de vloer na met schoon water. Bij een vloertemperatuur onder de 10°C de egalisatiesysteem niet aanbrengen.

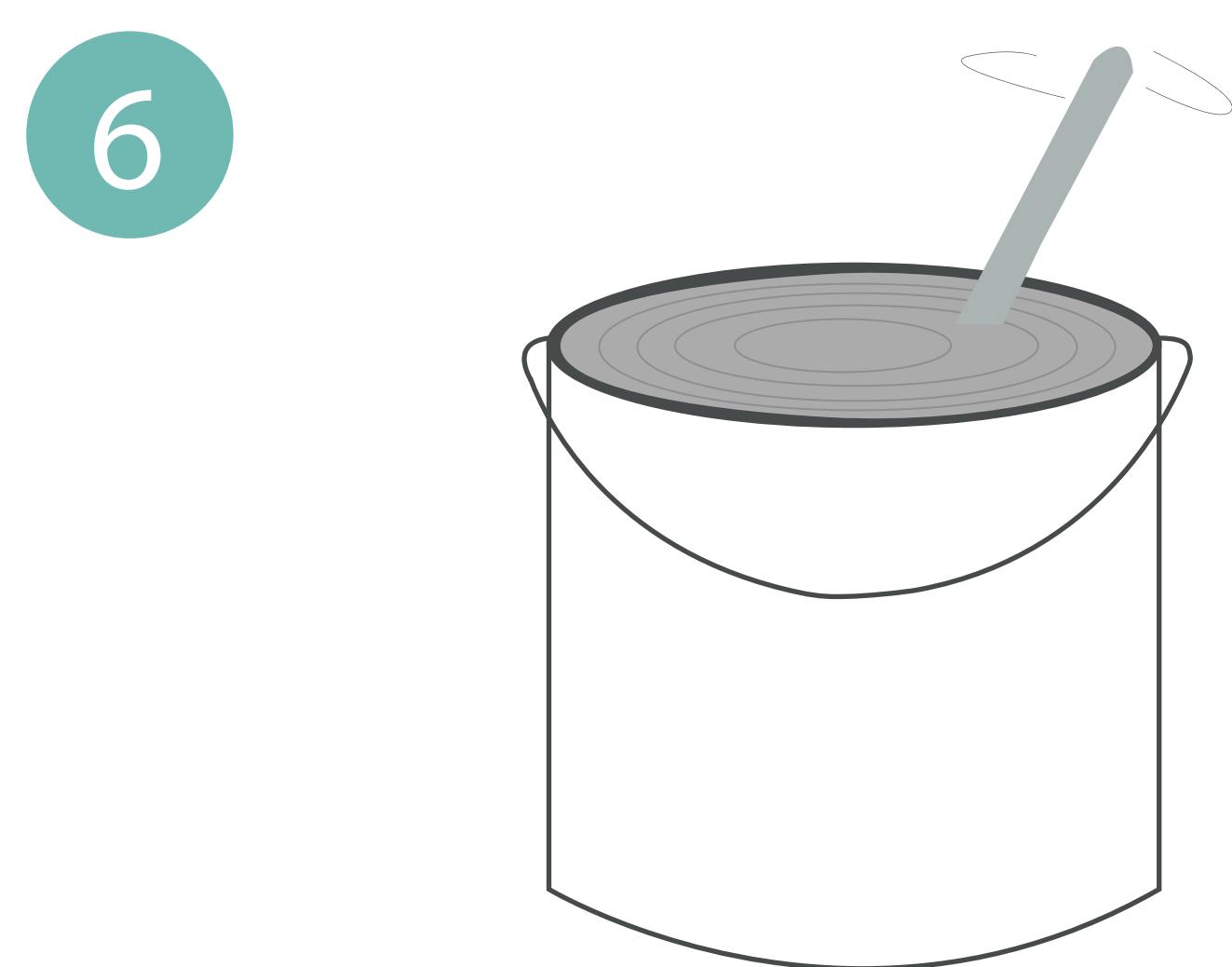
2  
Op een betonnen- of cementgebonden vloer is in veel gevallen een zogenaamd cementsluier aanwezig is, verwijder deze d.m.v. (diamant) schuren of stralen. Schuren of stralen van de vloer is voor een optimale hechting in alle gevallen aan te bevelen. Door diamantschuren of stralen wordt op betonnen vloeren een beter stootbelasting verkregen. Eenvoudig schuren van de vloer kan met een roterende parketschuurmachine (woodboy). Deze machines zijn te huur bij diverse verhuurbedrijven. De korrelgrootte van de schuurschijf is afhankelijk van de ondergrond. U doet er verstandig aan om verschillende schuurschijven mee te nemen zodat u kunt wisselen als dit nodig blijkt.



3  
De vloer na het schuren altijd grondig stofzuigen met een geschikte en krachtige stofzuiger.

4  
De ondergrond moet droog zijn, het percentage vocht mag maximaal 3% bedragen.

5  
Eventuele beschadigingen en/of gaatjes in de ondergrond zijn te repareren met Betonreparatie.

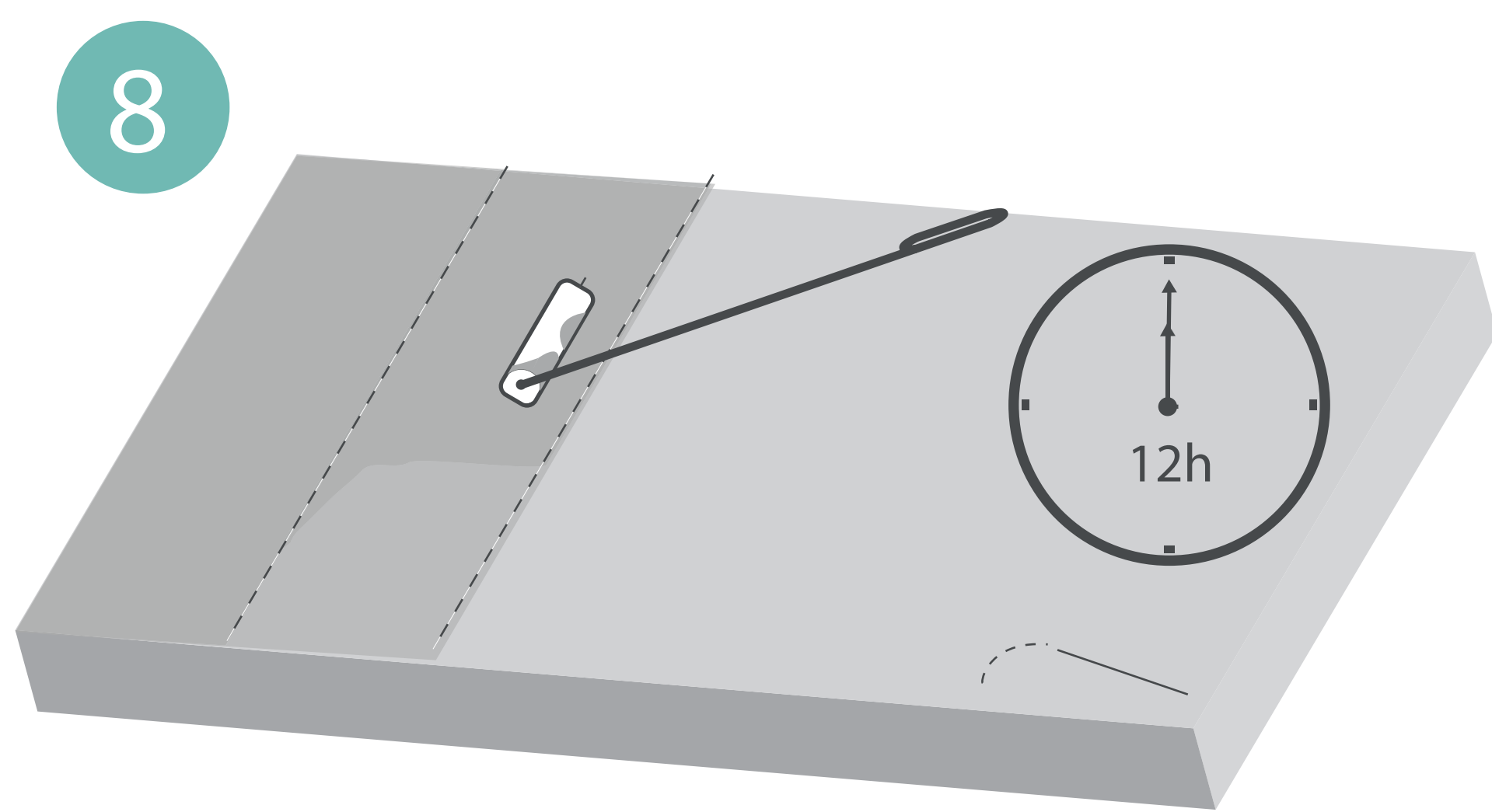


Ondergrond	Verhouding Primer/Water	Verbruik	Instrooien 750 - 1000 g/m <sup>2</sup>
Zandcement*	1:3	600 gr/m <sup>2</sup>	nee
Beton*	1:3	300 gr/m <sup>2</sup>	nee
Hout	Onverdund	300 gr/m <sup>2</sup>	ja
Linoleum	1:1	150 gr/m <sup>2</sup>	nee
PVC	1:1	150 gr/m <sup>2</sup>	ja
Tegels	Onverdund	150 gr/m <sup>2</sup>	ja
Natuursteen	Onverdund	250 gr/m <sup>2</sup>	ja
Staal	Onverdund	250 gr/m <sup>2</sup>	ja
Mangesiet	1:1	250 gr/m <sup>2</sup>	nee
Cementgebonden		250 gr/m <sup>2</sup>	nee
Egalisaties	1:1		

6  
Primer handmatig mengen met een roerstok. Afhankelijk van het type ondergrond de primer verdunnen, raadpleeg voor de juiste verdunning het schema.

7  
Voeg water toe om de primer te verdunnen. Houd bovenstaand schema aan.

\* Gebruik voor zandcement en beton Multi HydraCryl Primer, gebruik voor alle andere ondergronden Primer Universeel.



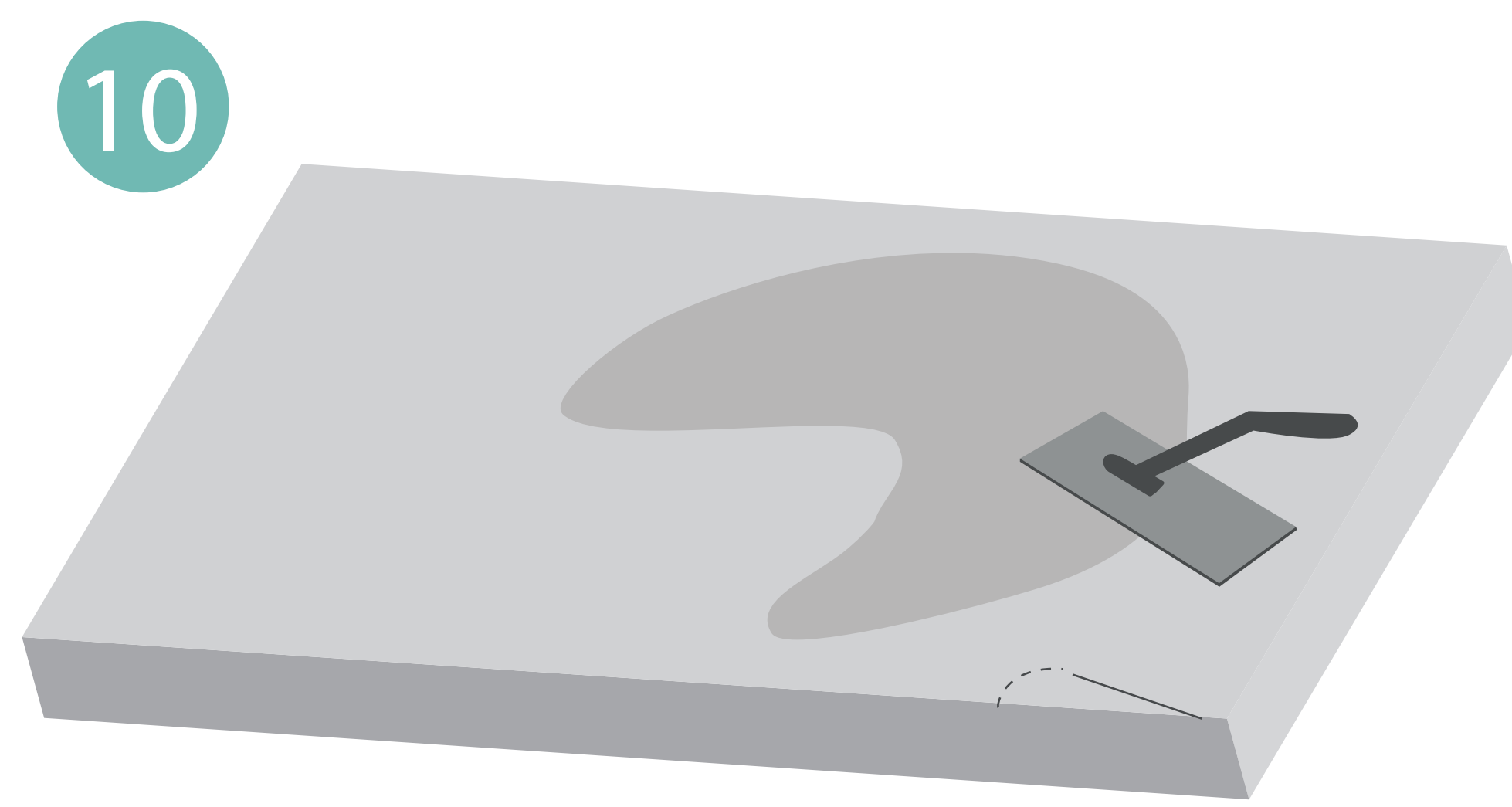
8

Breng de primer aan in banen totdat de ondergrond gelijkmatig gecoat is. Op spijkerschoenen lopen tijdens applicatie vergemakkelijkt het aanbrengen. Ga verder met de volgende stap wanneer de primer transparant is opgedroogd.



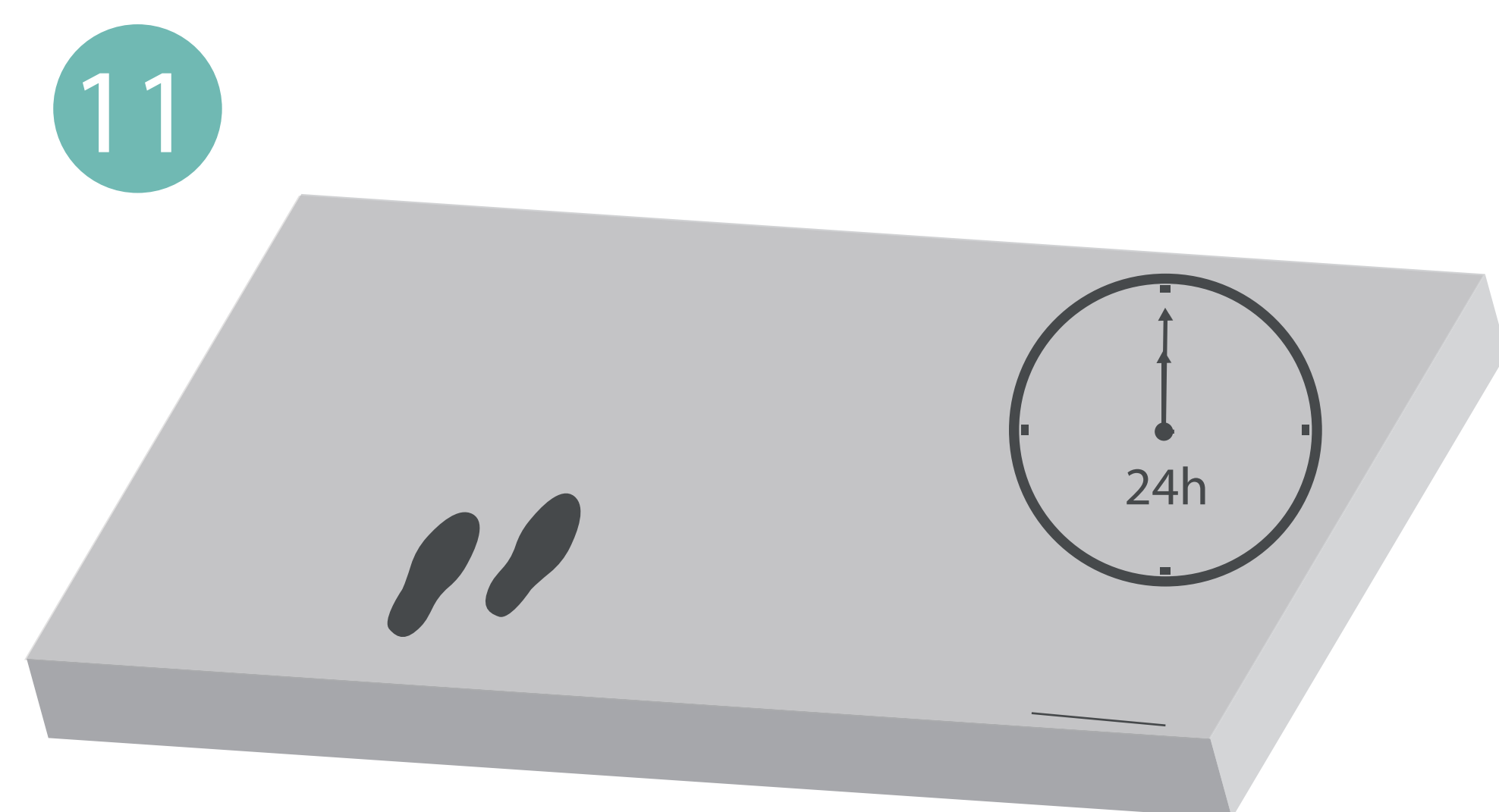
9

Zakken van 25kg mengen met exact 6 liter water. Gebruik hiervoor een sterke boormachine met mengstaaf. Zakken 1 voor 1 mengen en toevoegen. Vervolgens nog 3 minuten mengen. Tijdens het mengen moet er in de emmer of kuip een draaikolk zichtbaar zijn. Vermijd de randen i.v.m. plastic krulletjes die kunnen ontstaan.



10

Giet de gietmassa in een halve maan vorm en verspreid met een gietvloerspaan naar gewenste dikte. Werk vlot door in halve circels dat de massa naadloos in elkaar kan vloeien.



11

Laat de vloer een volle dag (24u) drogen. Zorg dat er voldoende ventilatie is zodat het vocht kan ontsnappen.

#### BELANRIJKE INFORMATIE

- Mengen is zeer belangrijk. Hanteer de mengtijd strickt i.v.m kleurverandering
- Draag bij het aanbrengen handschoenen en een haarnetje.