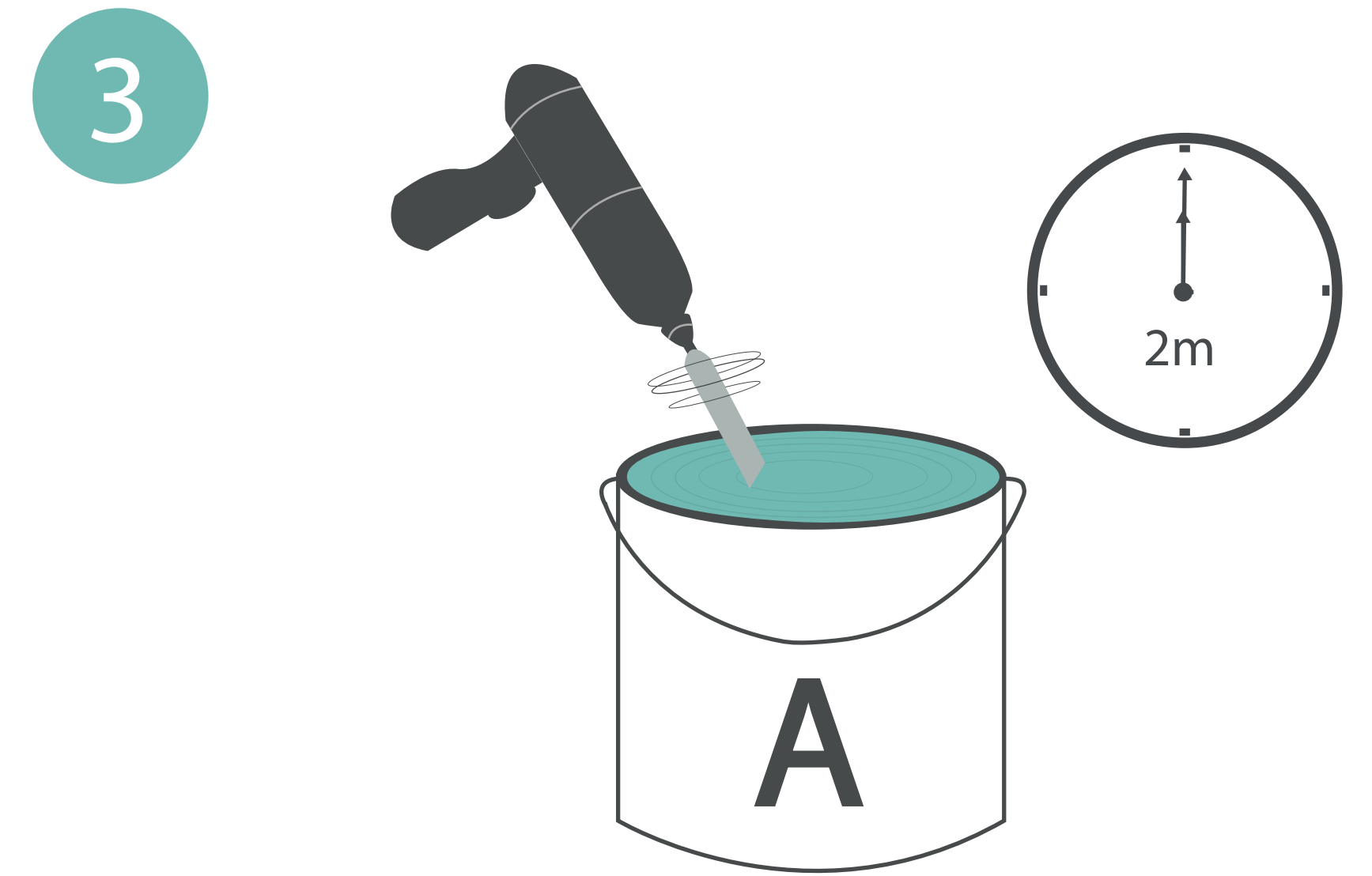
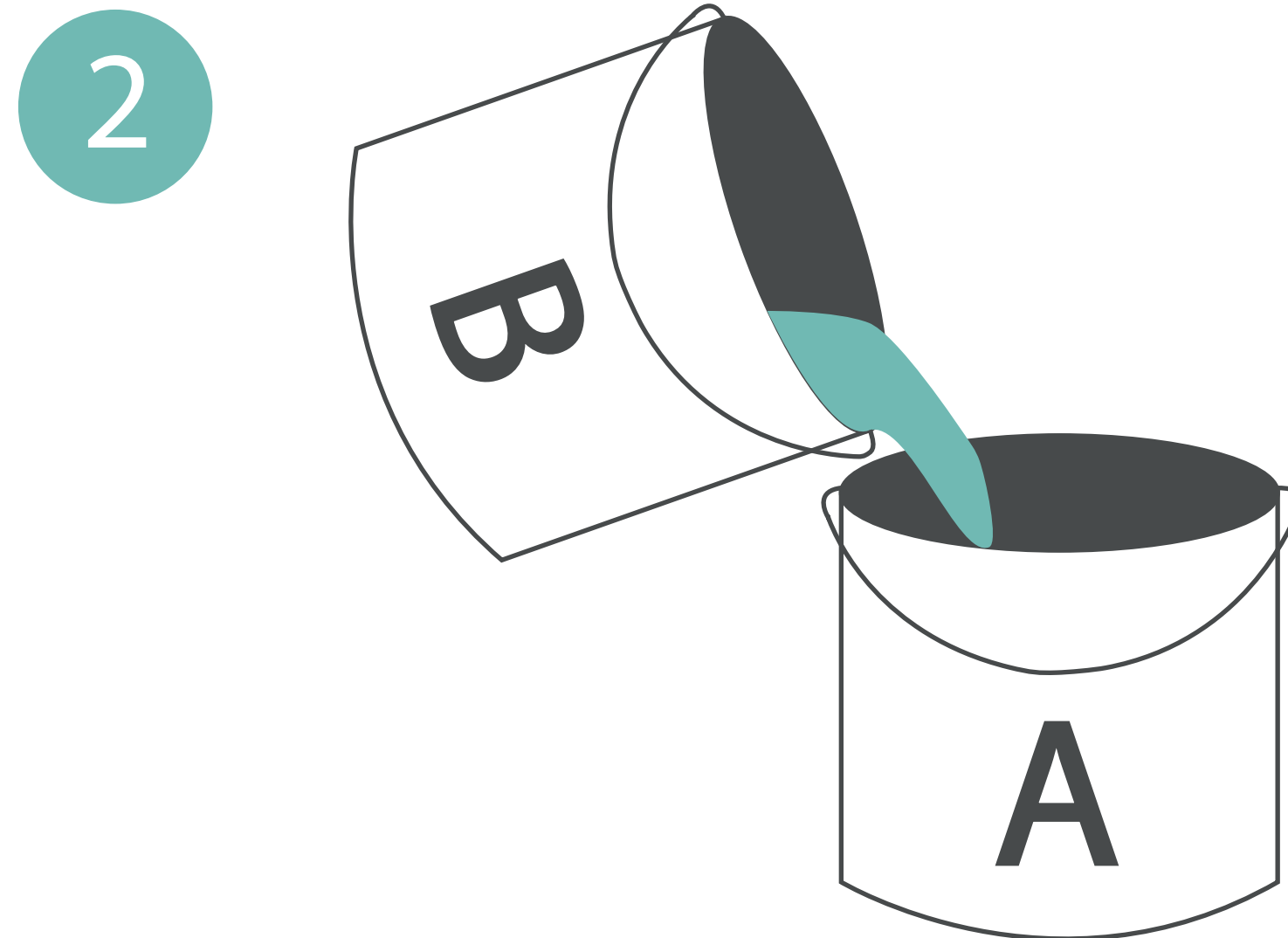
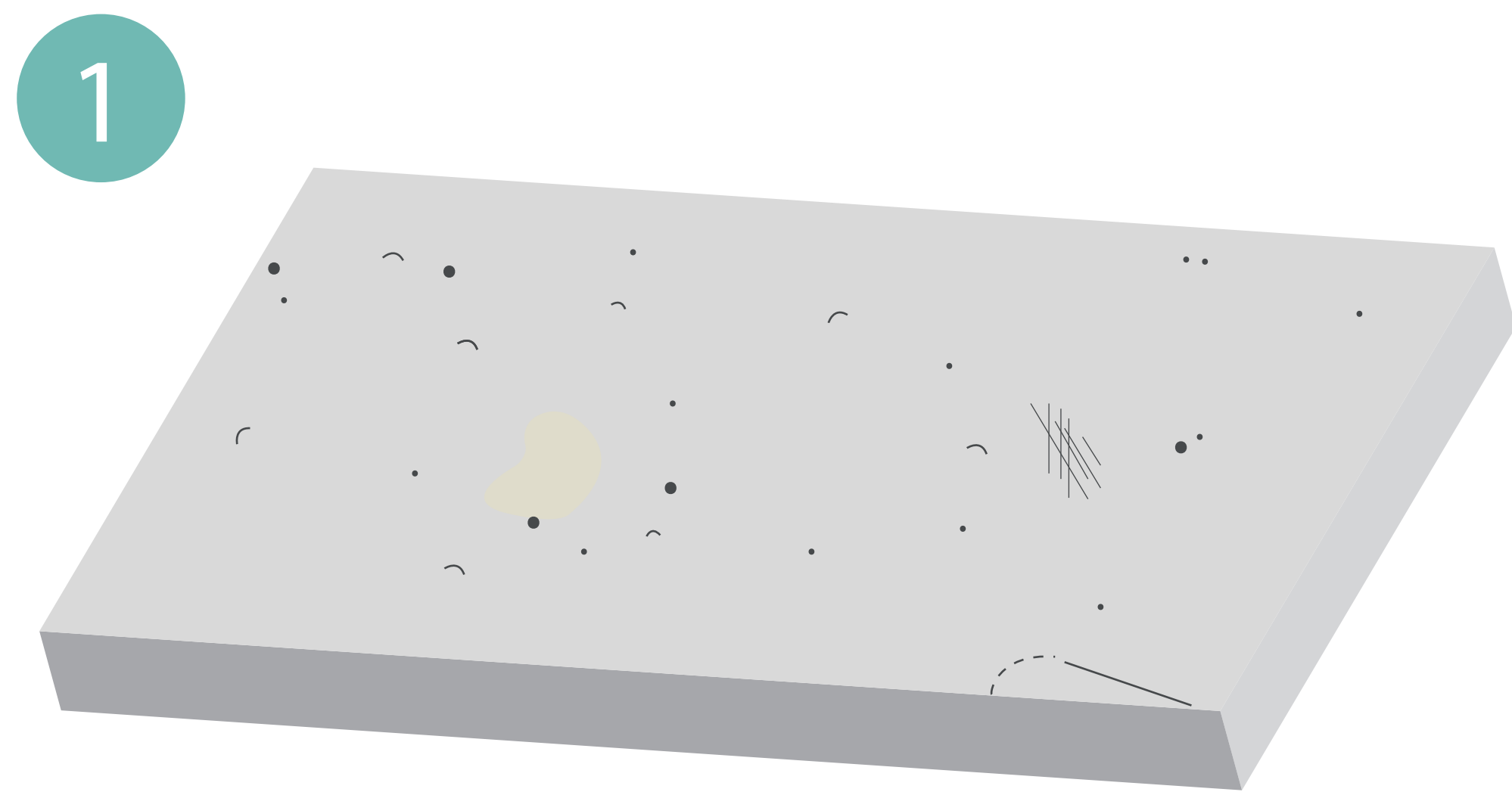


# MultiQuartz

## PU SG NF Mat of Zijdeglans

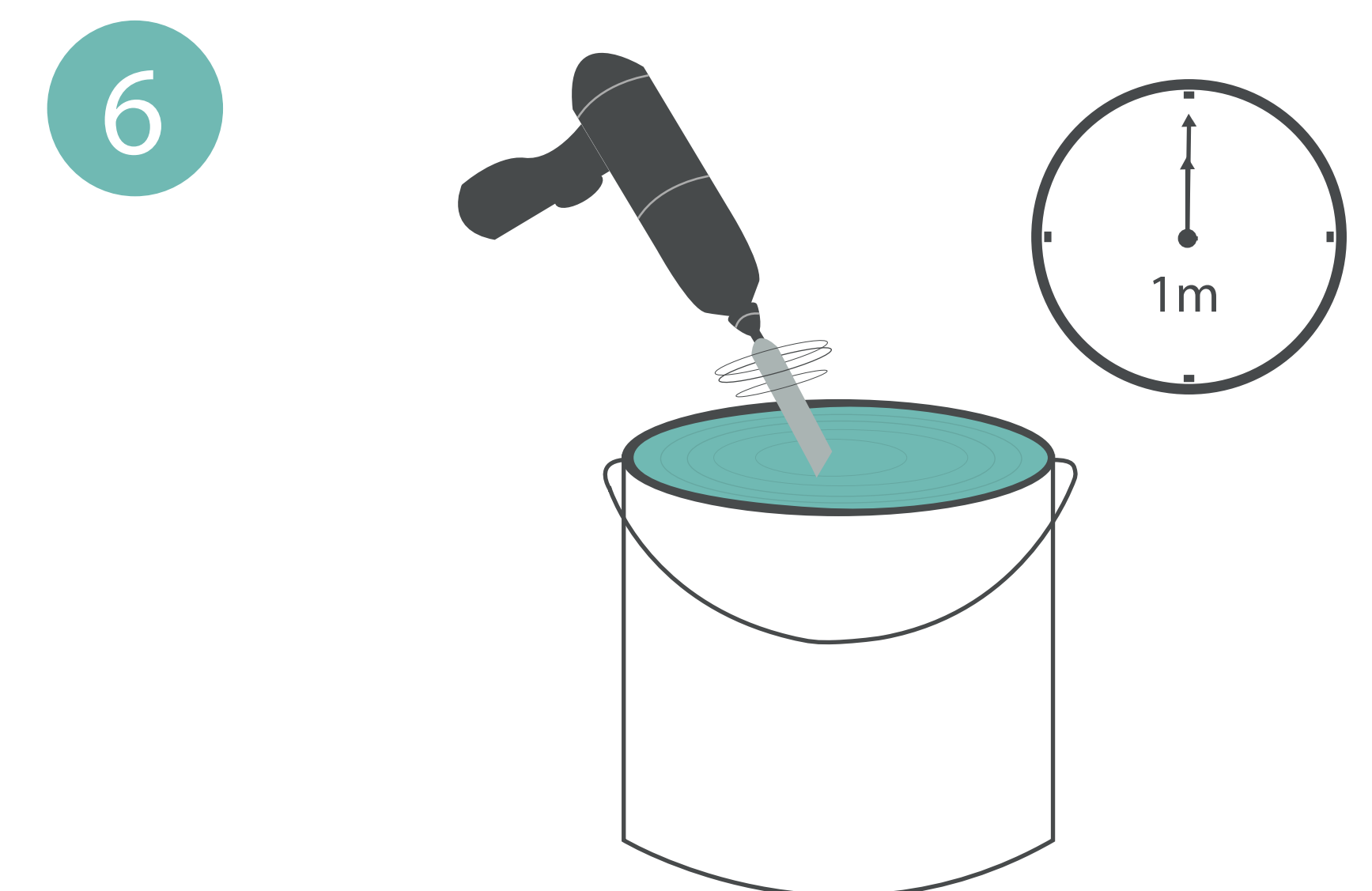
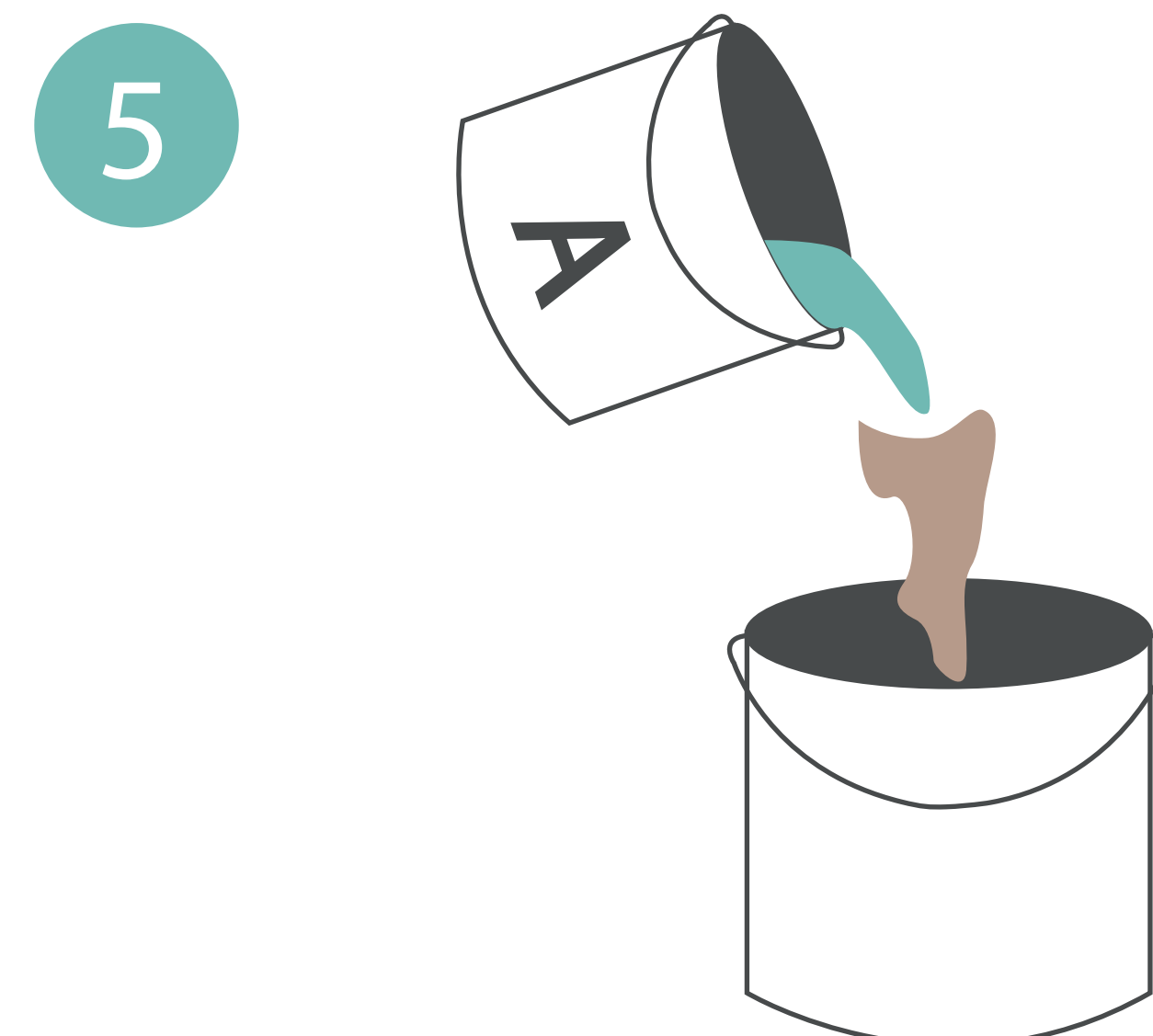
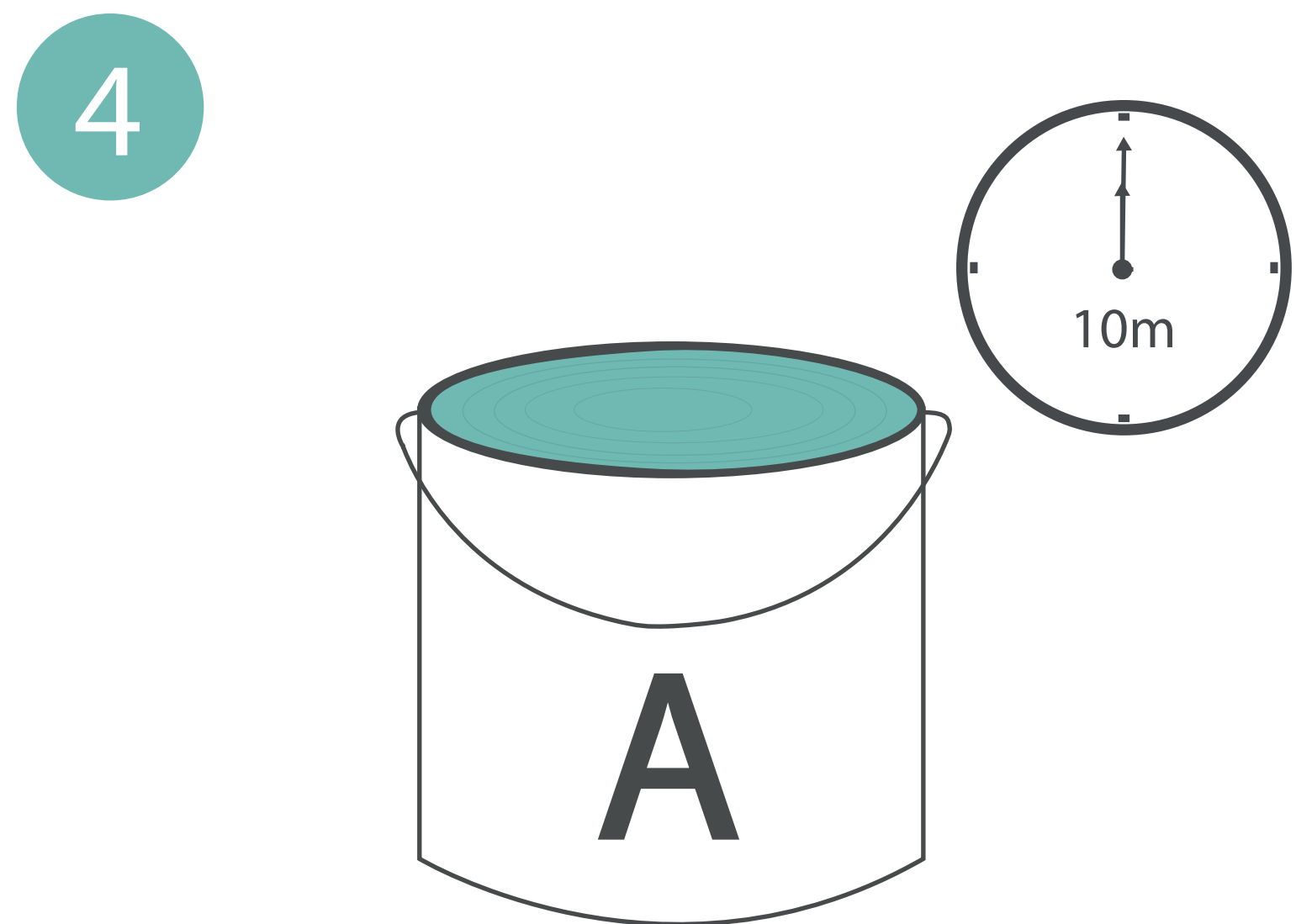
Controleer of u de juiste kleur hebt en of u het juiste A en B component hebt.



Zorg dat de ondergrond vocht-, siliconen- en vetvrij is.

Het A-component voor gebruik goed schudden en leeggieten in een schone emmer. De minimale verwerkingstemperatuur ligt op 15°C. Giet het B-component bij het A-component en laat het goed uitlekken.

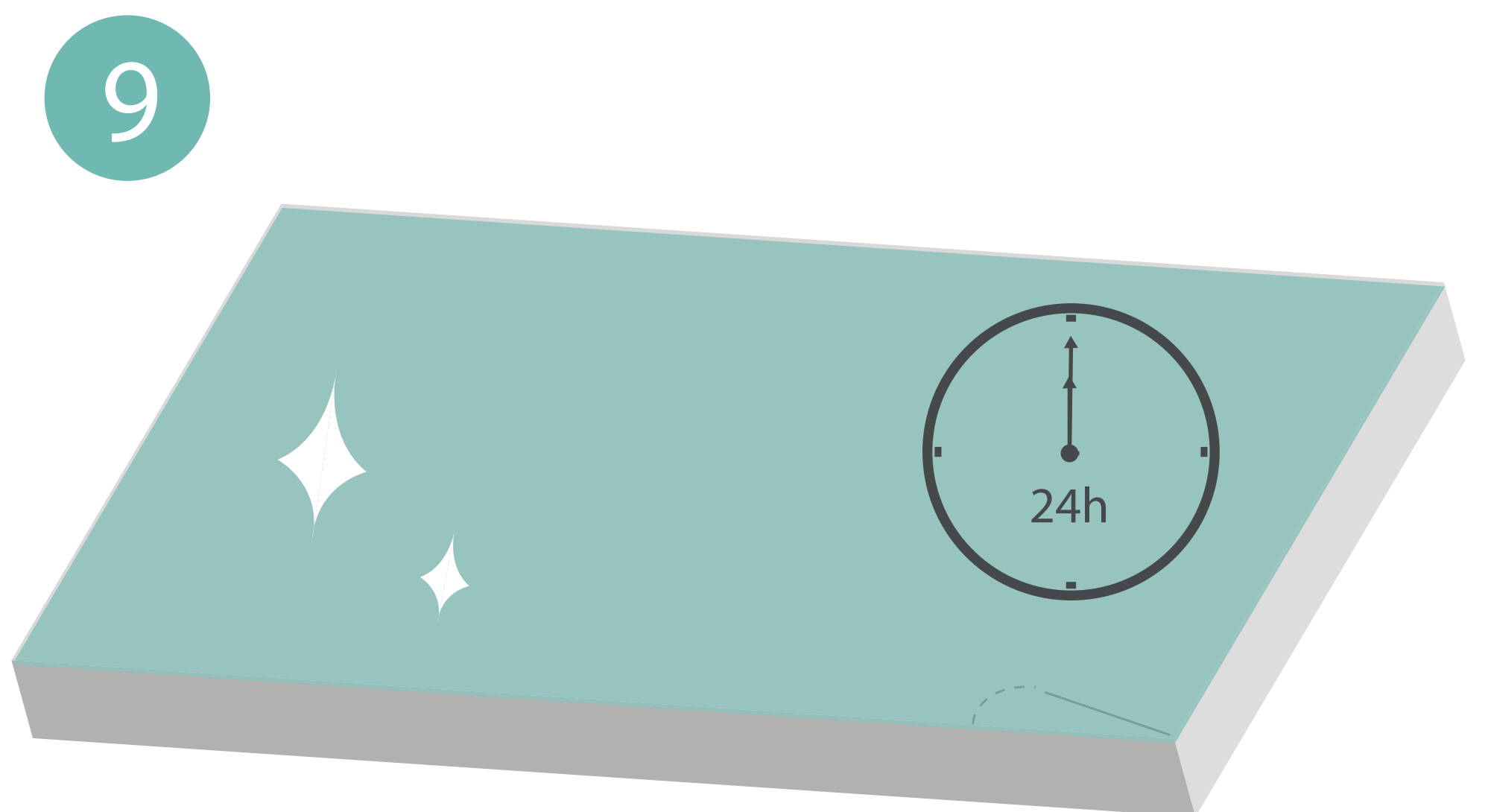
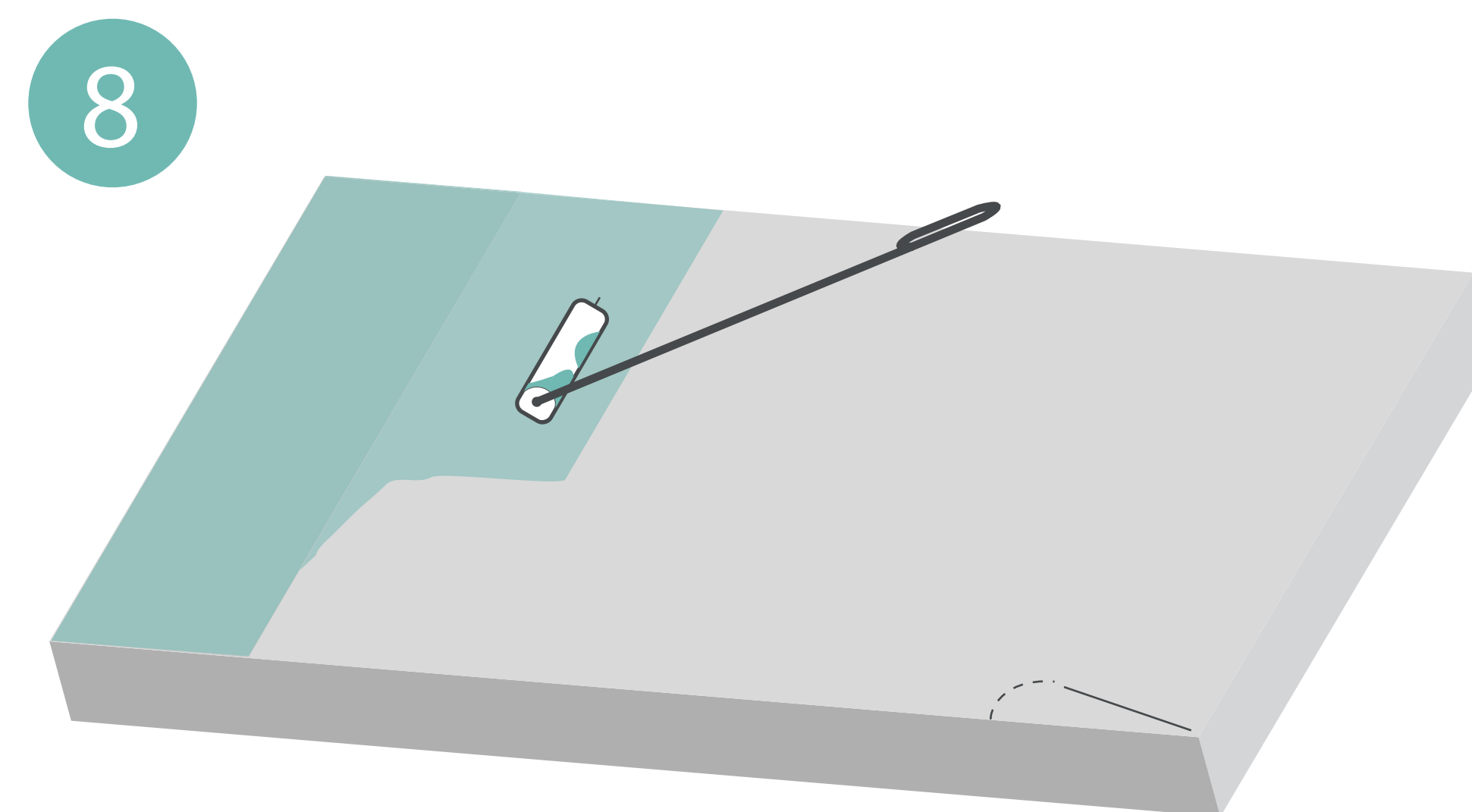
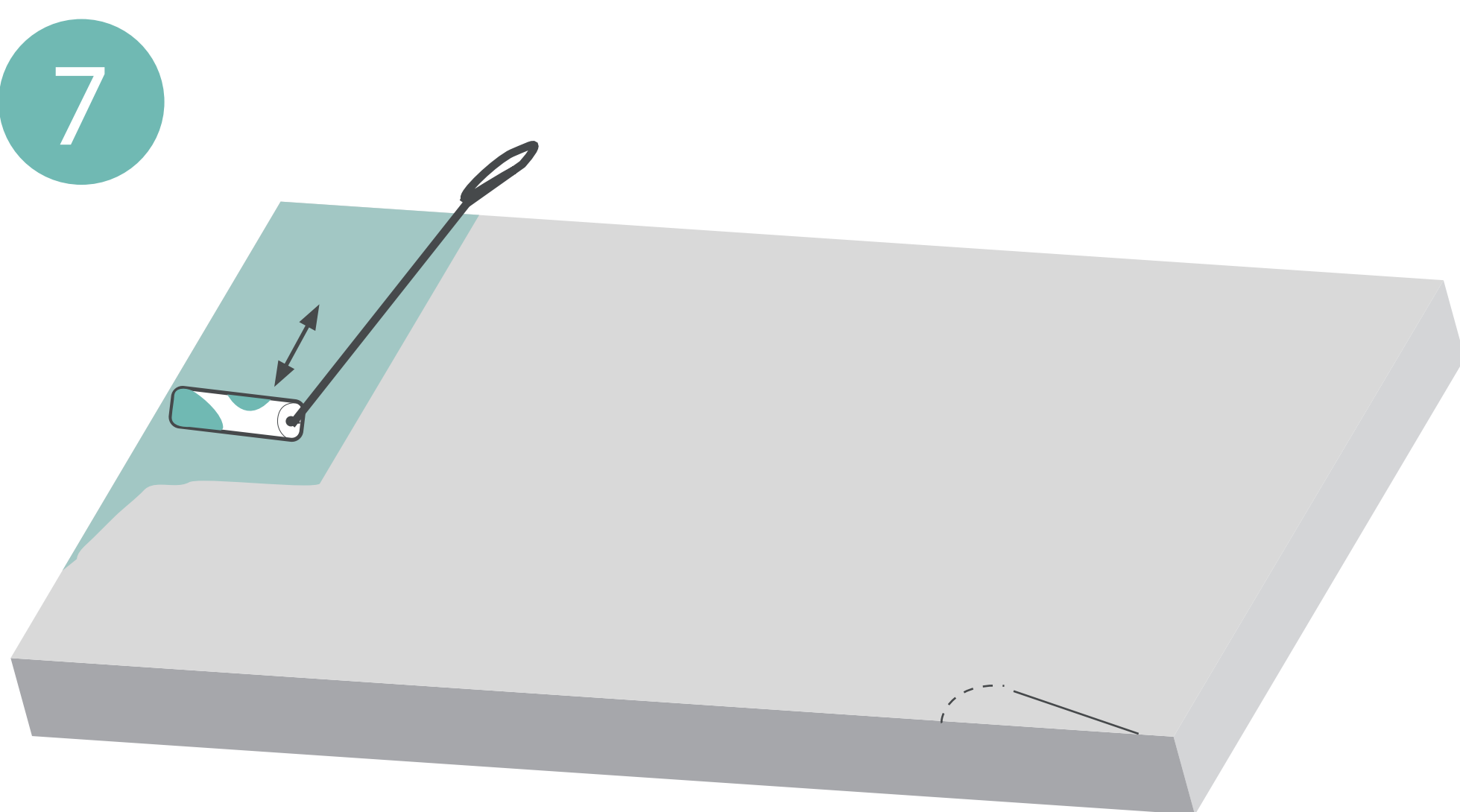
Meng de coating grondig met een krachtige boormachine en MultiQuartz WK70 mengstaaf gedurende 2 minuten.



Laat het vervolgens 10 minuten lang staan, zodat het product kan reageren.

Vervolgens door de meegeleverde zeefnet (haarnetje) overgieten in een schone emmer, en schraap de emmer goed leeg.

Vervolgens 1 minuut lang grondig mengen. Voorkom schrapen langs de emmer met de mengstaaf.



Gelijkmatig in zo lang mogelijke banen aanbrengen (van muur tot muur) op de te coaten ondergrond met een 2k nylon vachtroller of 2k microvezel roller. Werken vanuit de emmer is mogelijk, echter door in stroken uit te gieten kunt u sneller werken. De verwerkingstijd bij 20°C is circa 30 minuten.

Werk ontspannen, voorkom plassen, bij droging trekt de coating, in de meeste gevallen, strak en vlak. Royaal nat in nat aanbrengen.

Ventileer goed NA het aanbrengen, niet tijdens het aanbrengen. De vloer is stofdroog na circa 2 uur, en beloopbaar na circa 24 uur.

### BELANRIJKE INFORMATIE

- Mengen is zeer belangrijk. Hanteer de mengtijd strickt i.v.m kleurverandering
- De verwerkingstijd is 20 minuten bij een producttempratuur van 20°C.
- Draag bij het aanbrengen handschoenen en een haarnetje.