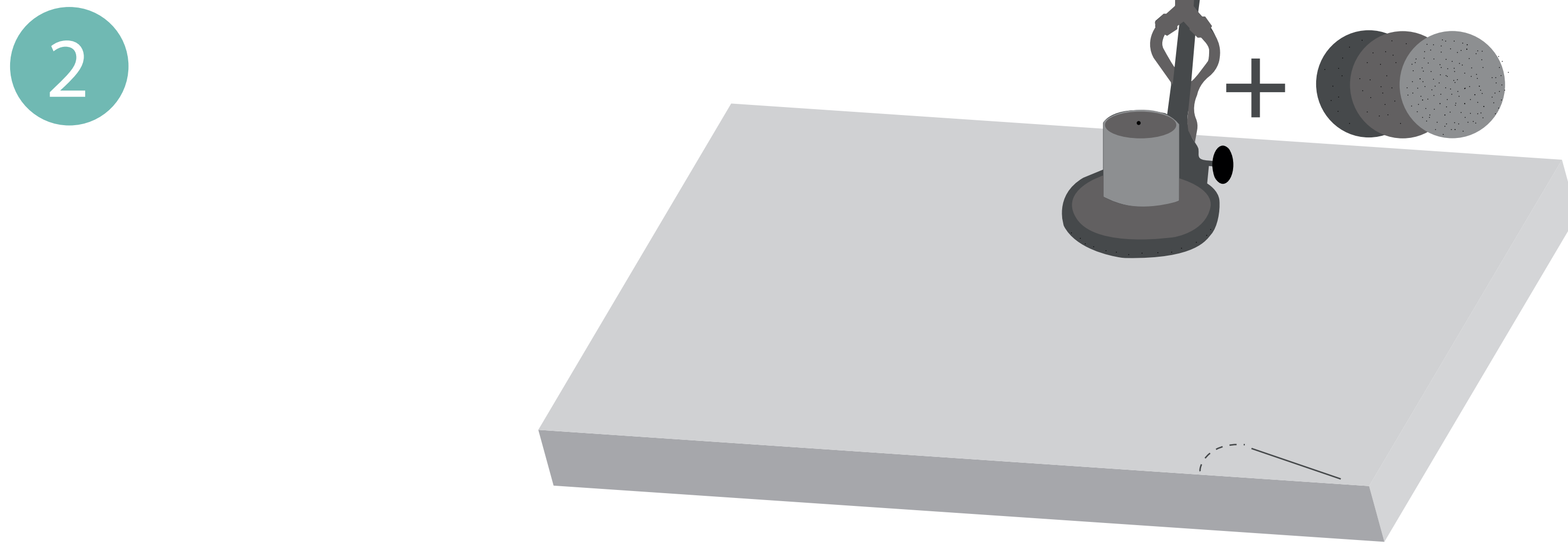
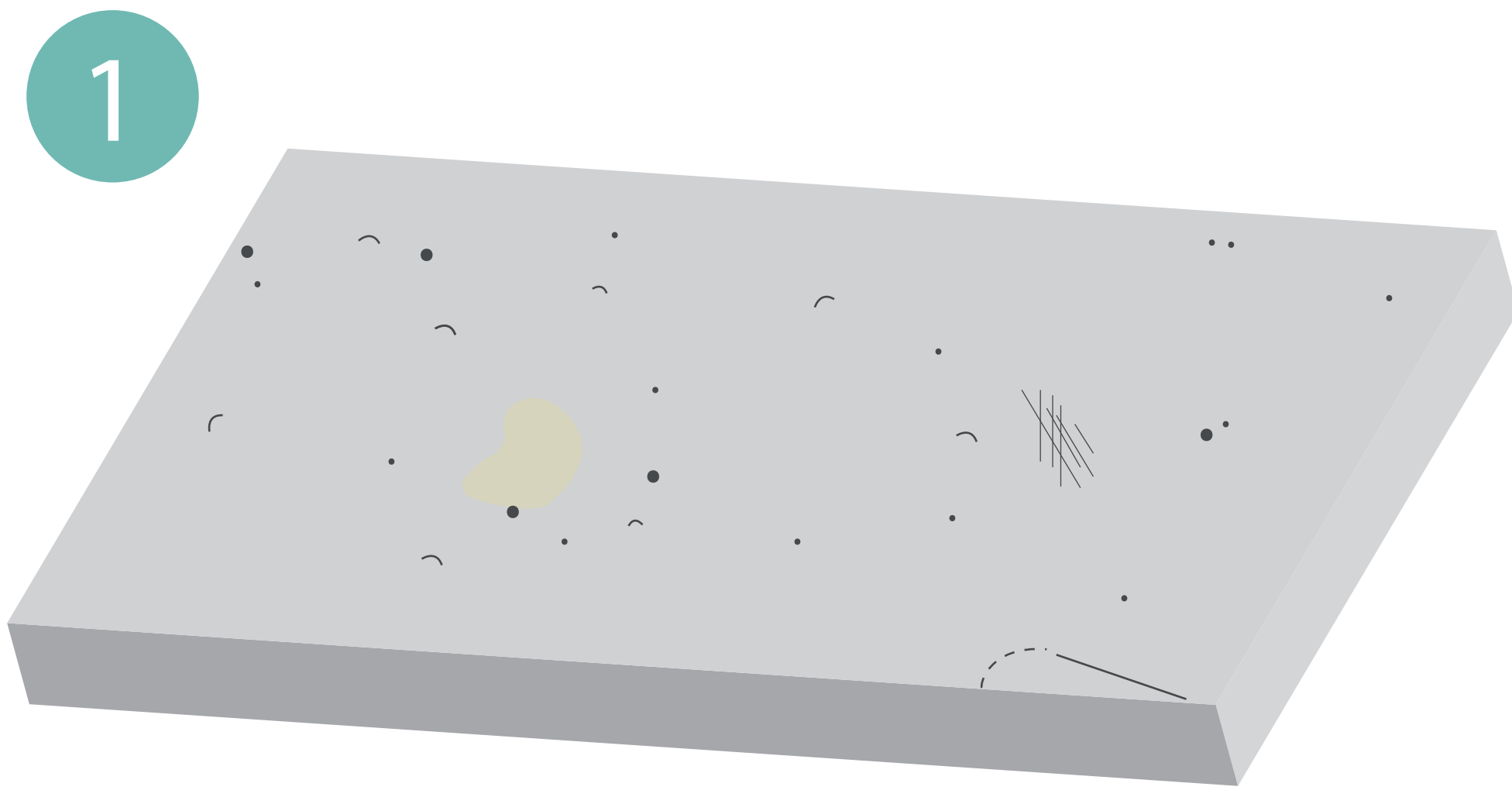


MultiQuartz

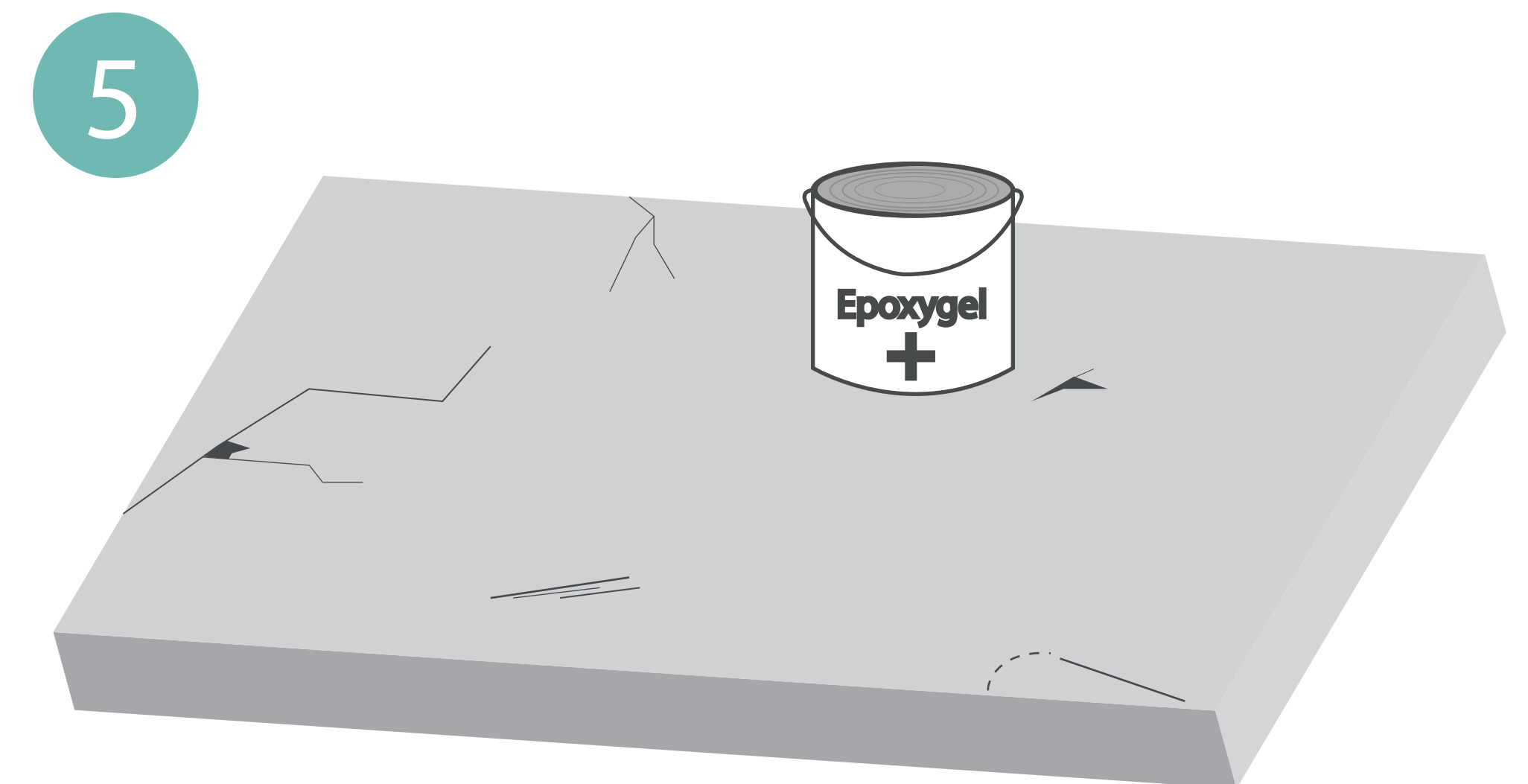
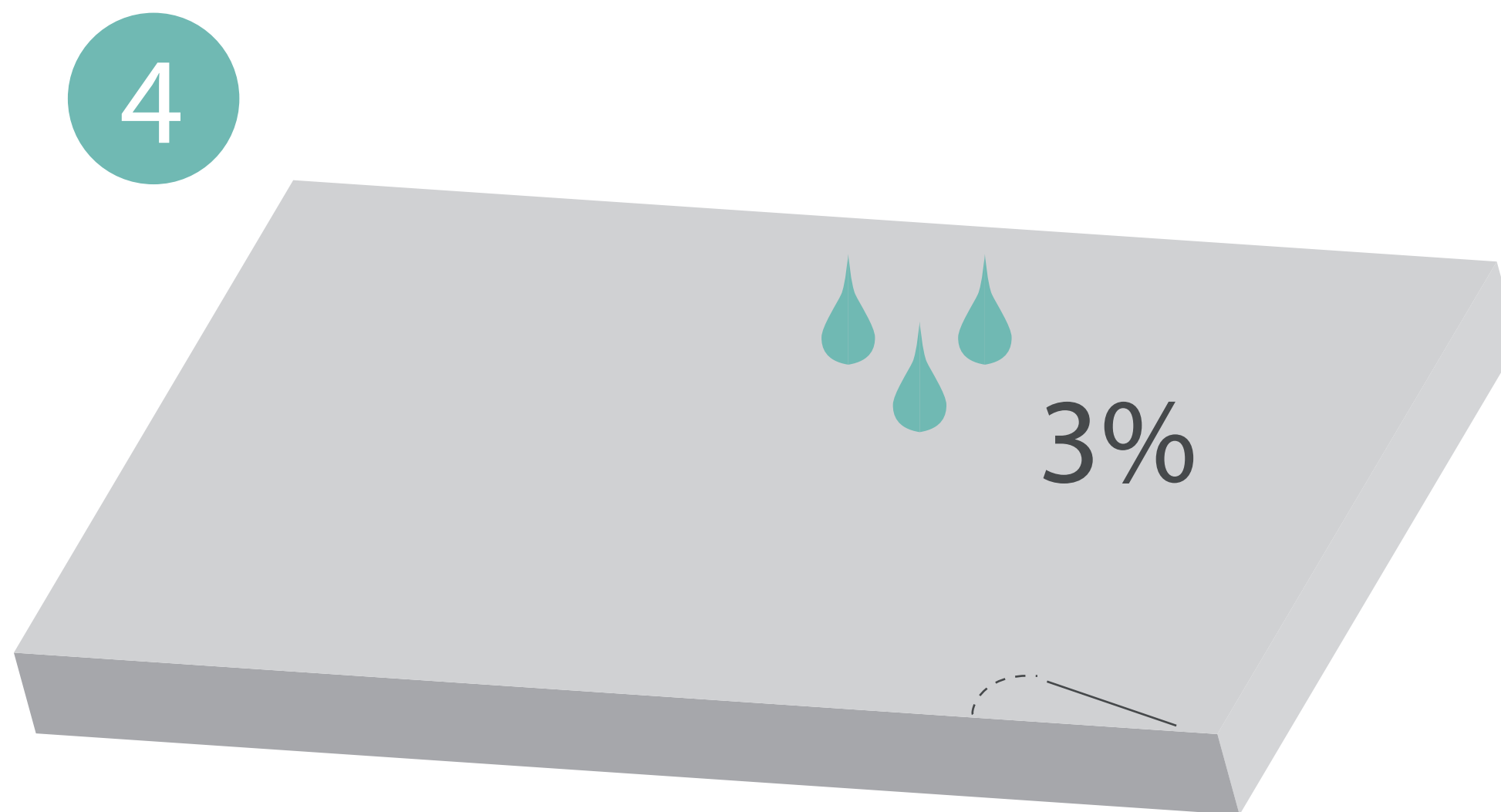
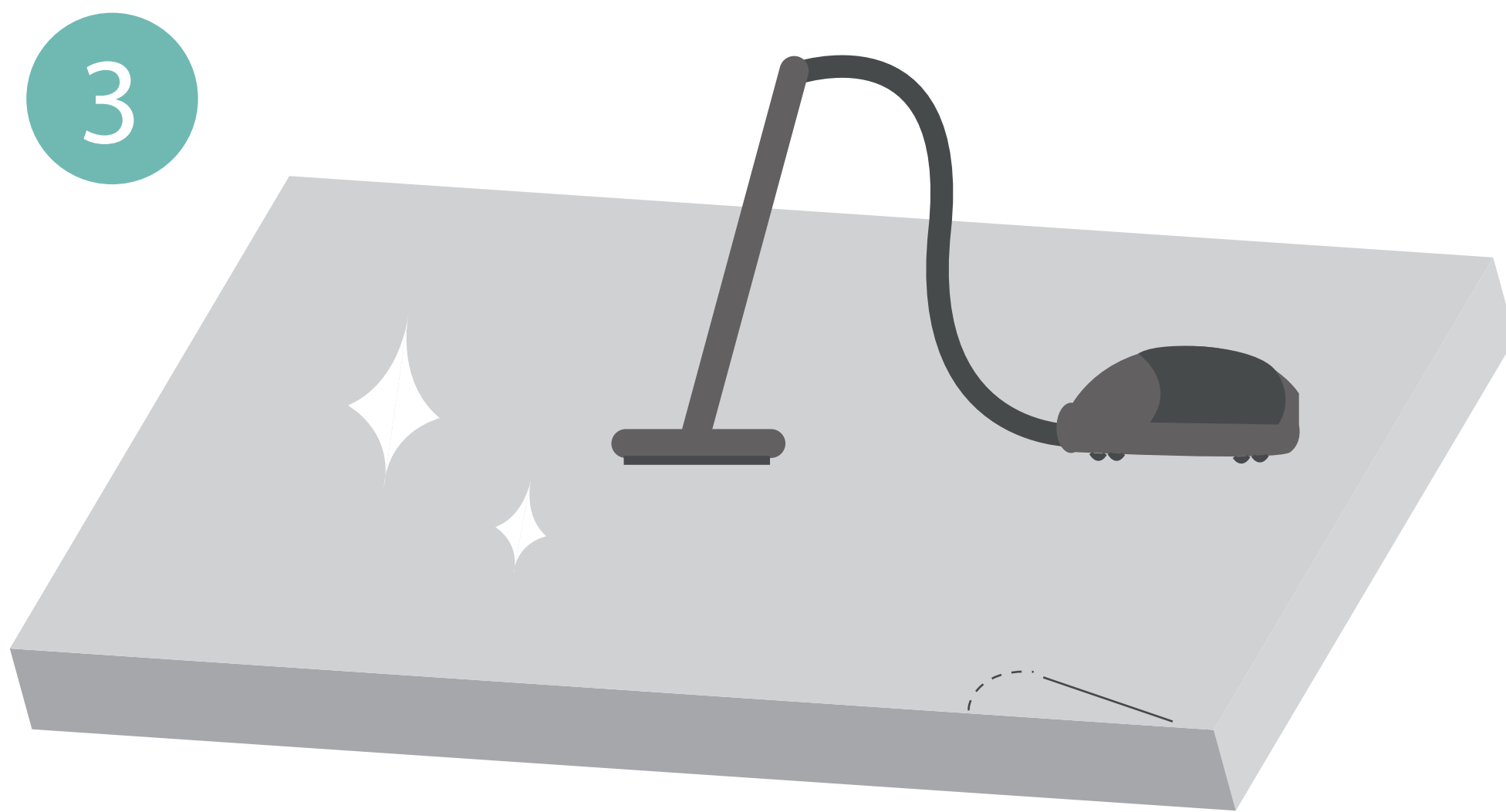
Bouwhars/Bouwharder

Controleer of u het juiste A en B component hebt.



Reinig en ontvet de ondergrond grondig. Verwijder olie- en vetvlekken met een krachtig reinigingsmiddel. Spoel de vloer na met schoon water.

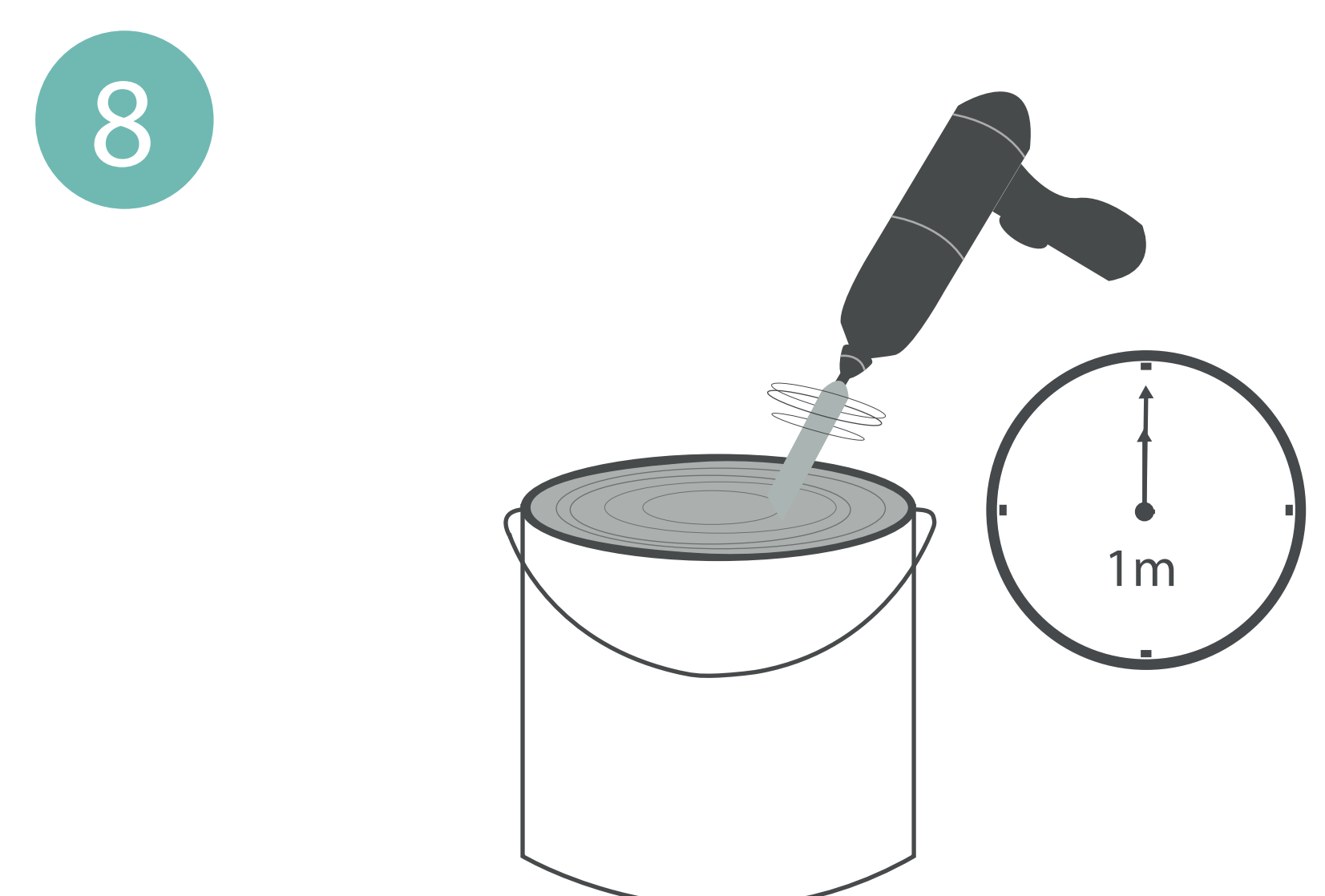
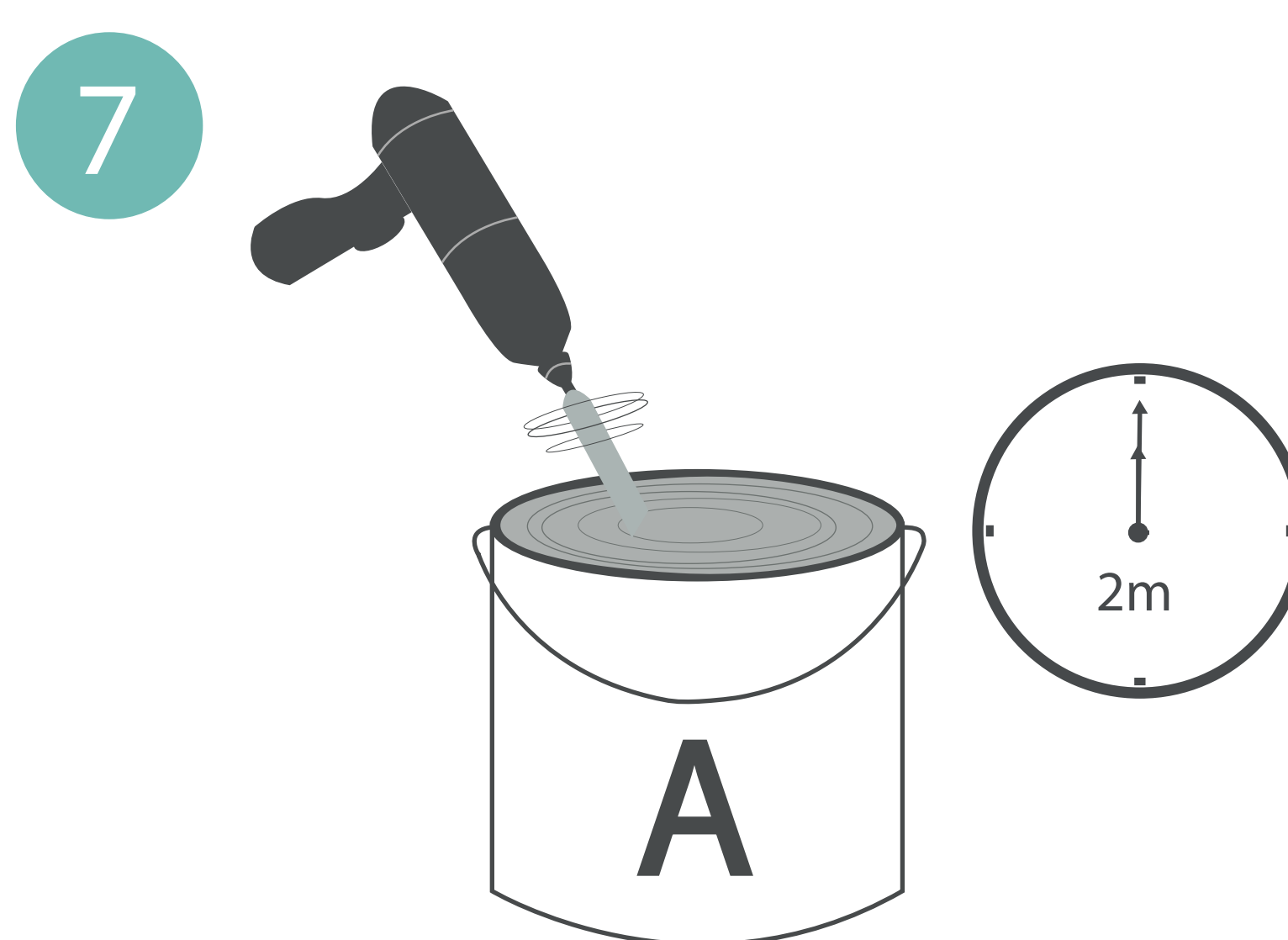
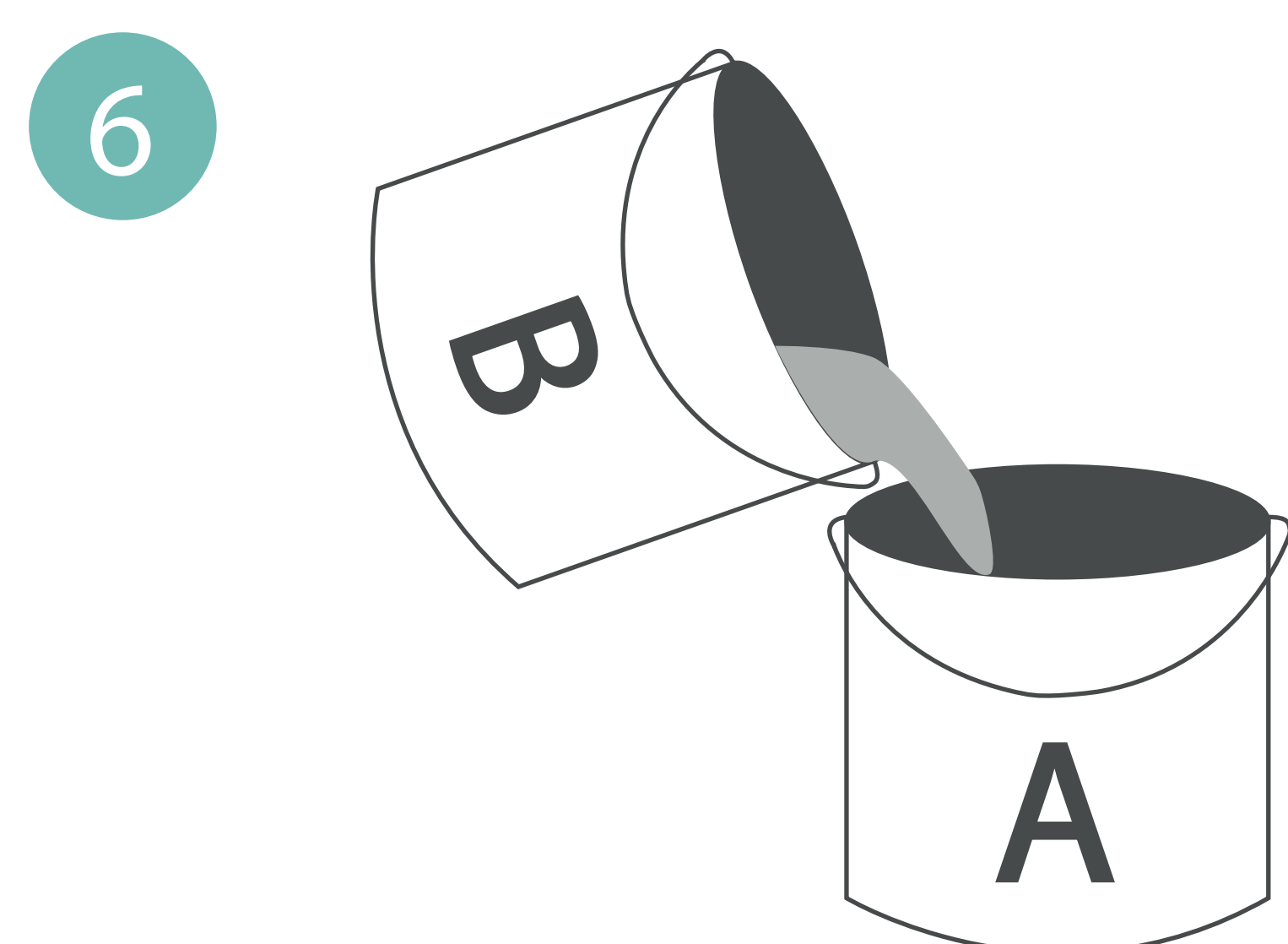
Op een betonnen- of cementgebonden vloer is in veel gevallen een zogenaamd cementsluiser aanwezig is, verwijder deze d.m.v. (diamant) schuren of stralen. Schuren of stralen van de vloer is voor een optimale hechting in alle gevallen aan te bevelen. Door diamantschuren of stralen wordt op betonnen vloeren een beter stootbelasting verkregen. Eenvoudig schuren of stralen van de vloer kan met een roterende parketschuurmachine (woodboy). Deze machines zijn te huur bij diverse verhuurbedrijven. De grofte van het schuurpapier is afhankelijk van de ondergrond. U doet er verstandig aan om verschillende schuurschijven mee te nemen zodat u kunt wisselen als dit nodig blijkt.



De vloer na het schuren altijd grondig stofzuigen met een geschikte en krachtige stofzuiger.

De ondergrond moet droog zijn, het percentage vocht mag maximaal 3% bedragen.

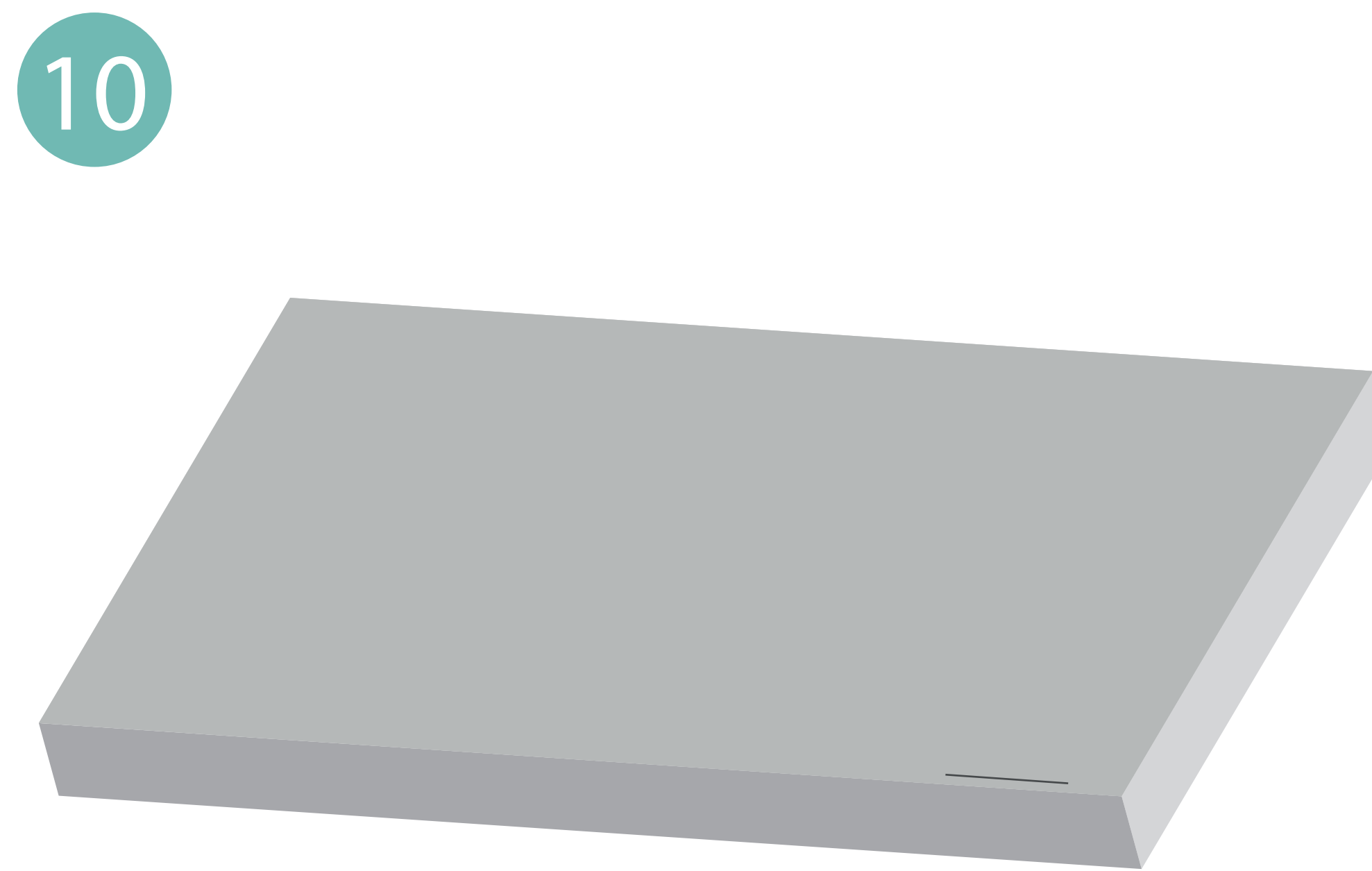
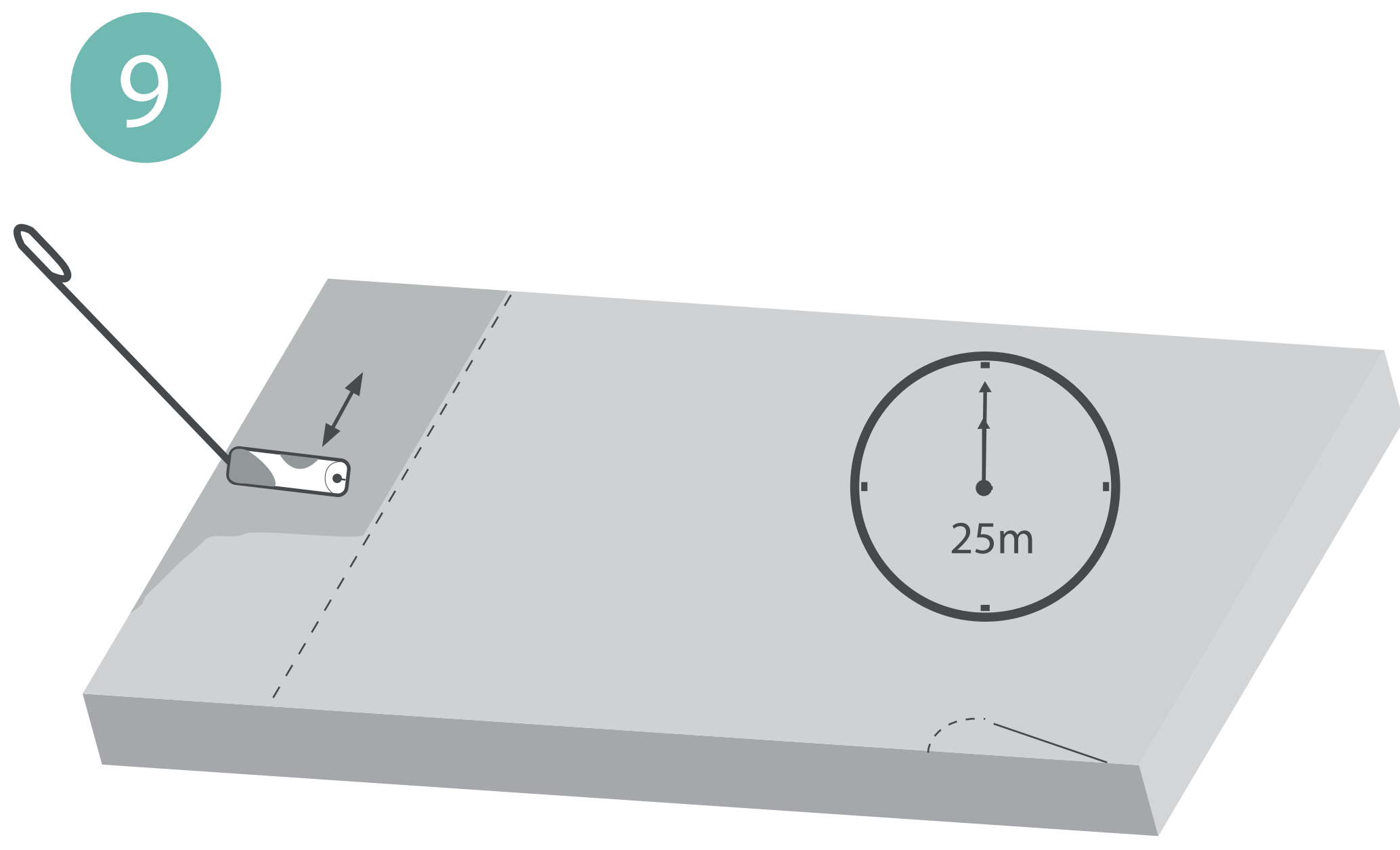
Eventuele beschadigingen en/of gaatjes in de ondergrond zijn te repareren met MultiQuartz Epoxygel, MultiQuartz Plug of MultiQuartz Rapid.



Voeg het B-component al mengend bij het A-component en schraap de emmer goed leeg. Laat het B-component voor 15 seconden uitlekken. Bij gebruik als schraplaag eerst de vulstof door het A component mengen.

Meng grondig met een sterke boormachine en goede mengstaaf circa 2 minuten.

Giet het mengsel over in een schone emmer en meng nogmaals grondig 1 minuut.



Vervolgens in stroken op de vloer uitgieten en verdelen met een wisser of 2k nylon vachtroller. Breng de randen aan met een kwast en 10 cm 2k nylon vachtroller. Bij gebruik als schraplaag met een geschikte vloerspaan. De verwerkingstijd is circa 25 minuten.

Vanwege de beperkte verwerkingstijd kunt ervoor kiezen de bouwhars/bouwharder in delen aan te brengen. Stop op een al aanwezige naad of in een deuropening zodat het eventuele naadje onder de deur komt. Plak op de plek waar u wilt gaan stoppen tape en haal meteen weg wanneer u het heeft bereikt. Werk bij aanvang van de werkzaamheden tegen het randje waar u bent gestopt, voorkom overlappen.

BELANRIJKE INFORMATIE

- Mengen is zeer belangrijk.
Hanteer de mengtijd strikt, anders vindt er geen chemische reactie plaats.
- Draag bij het aanbrengen beschermende kleding en handschoenen.